

INNOVATION LEADS TO VALUE



SWE 90UF MINIEXCAVADORA



◆ Peso total: 8,75 t

◆ Potencia del motor: 46,2 kW/2200 rpm

◆ Capacidad de la cuchara: 0,26 m³

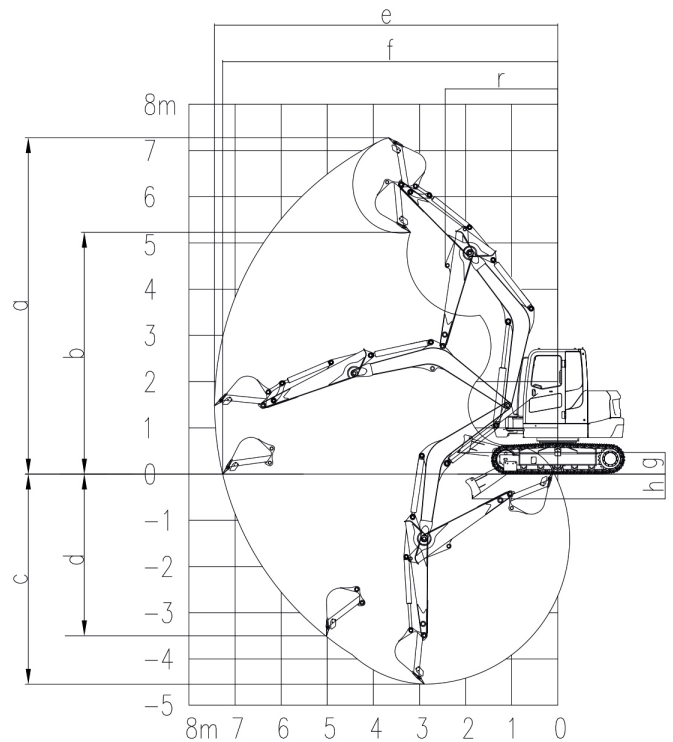


- ◆ Este equipo de construcción multifuncional presenta un diseño estético excelente y una desviación flexible que ofrecen un gran rendimiento y una alta eficiencia de trabajo en espacios compactos.
- ◆ Su nueva y cómoda cabina ha sido actualizada con dispositivos de control inteligentes, una función de arranque de una llave y una pantalla táctil de 7 pulgadas, además de que permite consultar la información sobre el equipo en cualquier momento.
- ◆ La máquina cuenta con un mando proporcional eléctrico para controlar las herramientas auxiliares con mayor precisión. El flujo de herramientas auxiliares puede ajustarse para un mayor número de aplicaciones con operaciones mejor coordinadas.
- ◆ Las partes cubiertas pueden abrirse ampliamente y los bordes de la plataforma pueden retirarse para facilitar la inspección interna y el mantenimiento.
- ◆ Las partes estructurales son estables y fiables. La cabina de conducción cumple con las certificaciones TOPS y ROPS. Los brazos de movimiento y el cilindro de aceite de vástago están equipados con válvulas a prueba de explosiones que garantizan la durabilidad de toda la máquina.



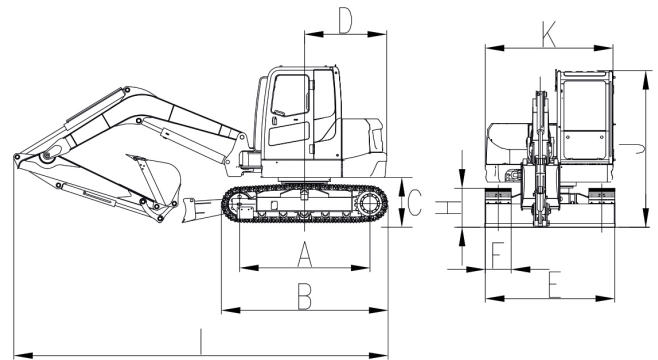
Parámetros y prestaciones de la máquina principal

Dimensiones (L. x An. x Al.)	mm	6495x2270x2735	
Peso operativo	t	8,75	
Capacidad estándar de la cuchara	m ³	0,26	
Fuerza de excavación de la cuchara	kN	63,5	
Fuerza de excavación del brazo	kN	38	
Máx. fuerza de tracción	kN	71	
Velocidad de desplazamiento (máx./mín.)	km/h	4,7/2,7	
Ángulo de inclinación	%	70	
Presión sobre el suelo	kPa	35,4	
Velocidad giratoria	rpm	10	
Motor	Marca	YANMAR	
	Modelo	4TNV98C-SSU (Euro V/ US IV)	
	Par máx.	Nm/rpm	241/1430
	Desplazamiento	L	3,3
	Potencia/Velocidad de rotación	kw/rpm	46,2/2200
Capacidad del depósito de combustible	L	120	
Bomba primaria	Tipo	1 bomba de émbolo variable	
	Caudal	l/min	158,4
Presión de la válvula de descarga principal	MPa	28	
Capacidad del depósito de aceite hidráulico	L	80	



Perímetro de trabajo

	Longitud del balancín	mm	3400
	Longitud del brazo	mm	2100
a	Altura máx. de excavación	mm	7290
b	Altura máx. de descarga	mm	5245
c	Profundidad máx. de excavación	mm	4545
d	Profundidad máx. de excavación vertical	mm	3485
e	Alcance máx. de excavación	mm	7445
f	Alcance máx. de excavación a nivel del suelo	mm	7270
g	Altura máx. de elevación de la hoja dózer	mm	450
h	Profundidad máx. de excavación de la hoja dózer	mm	485
r	Radio mín. de giro	mm	2765



Dimensiones del contorno

A	Longitud al centro de los rodillos	mm	2270	G	Distancia al suelo del chasis	mm	400
B	Longitud total de la oruga	mm	2900	H	Altura de la oruga	mm	678
C	Distancia al suelo del contrapeso	mm	800	I	Longitud total	mm	6495
D	Radio de giro trasero de la plataforma	mm	1430	J	Altura máx. de la cabina	mm	2735
E	Anchura de la oruga	mm	2250	K	Anchura del tren superior	mm	2220
F	Anchura de la zapata de la oruga	mm	450				

♦ Los parámetros anteriores pueden ser diferentes debido a actualizaciones en el producto.

