

INNOVATION LEADS TO VALUE



SUNWARD

# SWE 90UF-2PB MINIEXCAVADORA

◆ Peso total: 9,6 t

◆ Potencia del motor: 46,2 kW/2200 rpm

◆ Capacidad de la cuchara: 0,26 m<sup>3</sup>

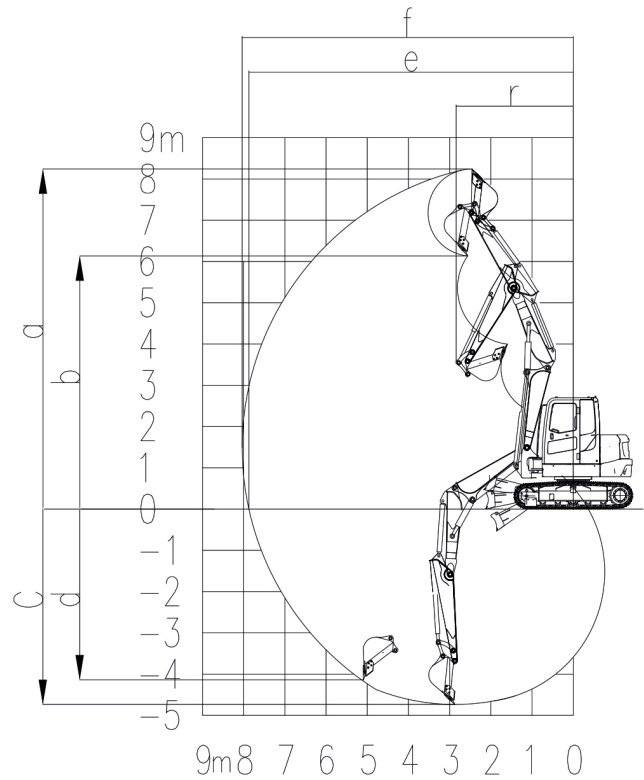


- ◆ Este equipo de construcción multifuncional presenta un diseño estético excelente y una desviación flexible que ofrecen un gran rendimiento y una alta eficiencia de trabajo en espacios compactos.
- ◆ Su nueva y cómoda cabina ha sido actualizada con dispositivos de control inteligentes, una función de arranque de una tecla y una pantalla táctil de 7 pulgadas que permite consultar la información sobre el equipo en cualquier momento.
- ◆ La máquina cuenta con un mando proporcional eléctrico para controlar las herramientas auxiliares con mayor precisión. El flujo de herramientas auxiliares puede ajustarse para un mayor número de aplicaciones con operaciones mejor coordinadas.
- ◆ Las partes cubiertas pueden abrirse ampliamente y los bordes de la plataforma pueden retirarse para facilitar la inspección interna y el mantenimiento.
- ◆ El brazo de movimiento de dos secciones presenta un amplio rango de movimientos con herramientas multifuncionales para realizar diversas tareas de construcción bajo diferentes condiciones de trabajo.



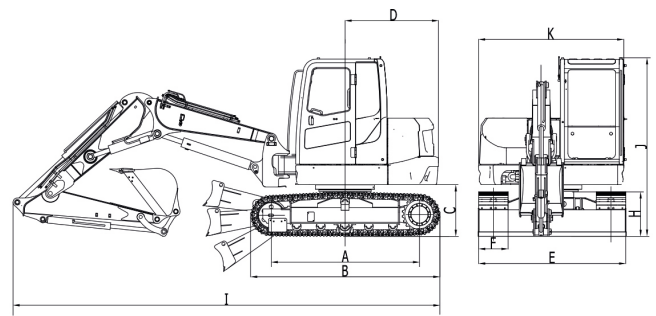
## Parámetros y prestaciones de la máquina principal

Dimensiones (L. x An. x Al.)		mm	6535x2270x2735
Peso operativo		t	9,6
Capacidad estándar de la cuchara		m <sup>3</sup>	0,26
Fuerza de excavación de la cuchara		kN	63,5
Fuerza de excavación del brazo		kN	38
Máx. fuerza de tracción		kN	71
Velocidad de desplazamiento (máx./mín.)		km/h	4,7/2,7
Ángulo de inclinación		%	70
Presión sobre el suelo		kPa	41,2
Velocidad giratoria		rpm	10
Motor	Marca	YANMAR	
	Modelo	4TNV98C-SSU (Euro V/ US IV)	
	Par máx.	Nm/rpm	241/1430
	Desplazamiento	L	3,3
	Potencia/Velocidad de rotación	kw/rpm	46,2/2200
Capacidad del depósito de combustible		L	120
Bomba primaria	Tipo	1 bomba de émbolo variable	
	Caudal	l/min	158,4
Presión de la válvula de descarga principal		MPa	28
Capacidad del depósito de aceite hidráulico		L	80



## Perímetro de trabajo

	Longitud del balancín	mm	1950+2050
	Longitud del brazo	mm	2100
a	Altura máx. de excavación	mm	8240
b	Altura máx. de descarga	mm	6135
c	Profundidad máxima de excavación	mm	4735
d	Profundidad máxima de excavación vertical	mm	4140
e	Alcance máximo de excavación	mm	8035
f	Alcance máximo de excavación a nivel del suelo	mm	7875
g	Altura máxima de elevación de la hoja dózer	mm	450
h	Profundidad máx. de excavación de la hoja dózer	mm	485
r	Radio mín. de giro delantero	mm	2840



## Dimensiones del contorno

A	Longitud al centro de los rodillos	mm	2270	G	Distancia al suelo del chasis	mm	400
B	Longitud total de la oruga	mm	2900	H	Altura de la oruga	mm	678
C	Distancia al suelo del contrapeso	mm	800	I	Longitud total	mm	6535
D	Radio de giro trasero de la plataforma	mm	1430	J	Altura máx. de la cabina	mm	2735
E	Anchura de la oruga	mm	2250	K	Anchura del tren superior	mm	2220
F	Anchura de la zapata de la oruga	mm	450				

◆ Los parámetros anteriores pueden ser diferentes debido a actualizaciones en el producto.

