



**¡NUEVA!**

## MOTOR

|                           |  |
|---------------------------|--|
| Fabricante                | : ISUZU AR-4HK1X   |
| Tipo                      | : Motor Diésel de 4 cilindros y cuatro tiempos, refrigerado por agua, inyección directa, turboalimentado e intercooler |
| Potencia                  | : 172 HP (128 kW) @2000 rpm / SAE J1995 (Bruto)<br>: 162 HP (121 kW) @2000 rpm / SAE J1349 (Neto)                      |
| Par máximo                | : 670 Nm @1600 rpm (Bruto)<br>: 649 Nm @1600 rpm (Neto)  |
| Cilindrada                | : 5.193 cc   |
| Diámetro y carrera pistón | : 115 mm x 125 mm  |

Este nuevo motor cumple con la regulación de emisiones U.S EPA Tier 4 Final y EC Etapa IV

## ESTRUCTURA INFERIOR (CHASIS)

|            |  |
|------------|--|
| Chasis     | : Hoja dozer frontal y estabilizadores traseros como configuración estándar  |
| Ejes       | : Eje delantero oscilante con dos  |
| Posiciones | : Desbloqueo con 8° hacia cada lado para mejor adaptabilidad al terreno, o puede ser bloqueado en la posición deseada para una mayor estabilidad |
| Neumáticos | : 11,00 - 20 (16 lonas)  |

## CABINA

|  |
|--|
| <ul style="list-style-type: none"> <li>• Visibilidad panorámica del operador mejorada</li> <li>• Aumento de la capacidad interna</li> <li>• 6 silent-blocks para absorber las vibraciones</li> <li>• Aire acondicionado de gran capacidad</li> <li>• 8" toque la pantalla tft</li> <li>• Guanterera refrigerada</li> <li>• Porta objetos y porta libros</li> <li>• Suelo de cabina en material impermeable</li> <li>• Mayor confort para el operador gracias a un asiento versátil y totalmente ajustable</li> </ul> |
|--|

## SISTEMA DE DIRECCIÓN

Un sistema de dirección tipo Orbitrol controla los cilindros de dirección colocados en el eje delantero. El mínimo radio de giro es 6.800 mm

## SISTEMA DE GIRO

|                   |   |
|-------------------|---|
| Motor de giro     | : Motor hidráulico de pistones axiales de caudal variable con válvulas anti shock, integradas |
| Reductor          | : Reductor de dos etapas de planetarios   |
| Freno de giro     | : Multidisco hidráulico. Accionamiento negativo   |
| Velocidad de giro | : 12,6 rpm  |

## TRASLACIÓN Y FRENOS

|                                |  |
|--------------------------------|--|
| Traslación                     | : Totalmente hidrostática  |
| Motores de traslación          | : Motor de pistones axiales  |
| <b>VELOCIDAD DE TRASLACIÓN</b> |  |
| Velocidad larga                | : 30 km/h  |
| Velocidad corta                | : 7,5 km/h   |
| Fuerza de arrastre máxima      | : 11.080 kof   |
| Inclinación máxima             | : 29° (%58)  |
| Frenos de servicio             | : Frenos delanteros y traseros independientes (doble circuito) Frenado por presión hidráulica y liberación de frenos por muelle. Frenos ubicados en cubos reductores para una mejor estabilidad y seguridad. |

## SISTEMA HIDRÁULICO

|                             |  |
|-----------------------------|--|
| <b>Bomba principal</b>      |  |
| Tipo                        | : Bomba doble en tandem de pistones axiales de caudal variable |
| Caudal Max                  | : 2 x 233 L/min  |
| Bomba pilotaje              | : Piñones. 20 L/min  |
| <b>Válvulas limitadoras</b> |  |
| Cilindros                   | : 350 kgf/cm <sup>2</sup>                                      |
| Forzudo                     | : 370 kgf/cm <sup>2</sup>                                      |
| Traslación                  | : 360 kgf/cm <sup>2</sup>                                      |
| Giro                        | : 305 kgf/cm <sup>2</sup>                                      |
| Pilotaje                    | : 40 kgf/cm <sup>2</sup>                                       |
| <b>Cilindros</b>            |  |
| Pluma                       | : 2 x ø 120 x ø 85 x 1.300 mm                                  |
| Balancín                    | : 1 x ø 135 x ø 95 x 1.520 mm                                  |
| Cazo                        | : 1 x ø 120 x ø 85 x 1.060 mm                                  |

## OPERA CONTROL SYSTEM

|  |   |
|--|---|
| <ul style="list-style-type: none"> <li>• Panel de control y menús fáciles de usar</li> <li>• Prevención de sobrecalentamiento y sistema de protección sin interrupción del trabajo</li> <li>• Conexión y desconexión automática del forzudo</li> <li>• Información de mantenimientos y sistema de aviso</li> <li>• Sistema de aviso y registro de errores</li> <li>• Precalentamiento automático</li> <li>• Sistema antirrobo por código personal</li> <li>• Cambio de potencia automático para mejorar las prestaciones</li> <li>• Posibilidad de selección de diferentes idiomas en panel de control</li> <li>• Posibilidad de ajustar el flujo hidráulico desde la pantalla Opera.</li> </ul> | <ul style="list-style-type: none"> <li>• Consumo de gasóleo y productividad mejorados</li> <li>• Máxima eficiencia gracias a los diferentes modos de trabajo y de potencia</li> <li>• Desconector de batería automático</li> <li>• Sistema de aceleración y deceleración automático</li> <li>• Hidromek Smartlink (Opcional)</li> <li>• Monitorización en tiempo real de parámetros de operación, presión, temperatura, carga del motor térmico</li> <li>• Posibilidad de registrar 26 tipos de horas de trabajo</li> <li>• Cámara de visión trasera y de brazo (Opcional)</li> </ul> |
|--|---|

## CAPACIDADES

|                         |         |                          |             |
|-------------------------|---------|--------------------------|-------------|
| Depósito de combustible | : 330 L | Transmisión              | : 2,9 L     |
| Depósito hidráulico     | : 160 L | Aceite de motor          | : 27,3 L    |
| Sistema hidráulico      | : 318 L | Radiador                 | : 29,3 L    |
| Reductor de giro        | : 5 L   | Ejes delantero y trasero | : 14,6/18 L |

## SISTEMA ELÉCTRICO

|                   |                    |
|-------------------|--------------------|
| Voltaje           | : 24V              |
| Baterías          | : 2 x 24V / 150 Ah |
| Alternador        | : 24V / 50 A       |
| Motor de arranque | : 24V / 5 kW       |

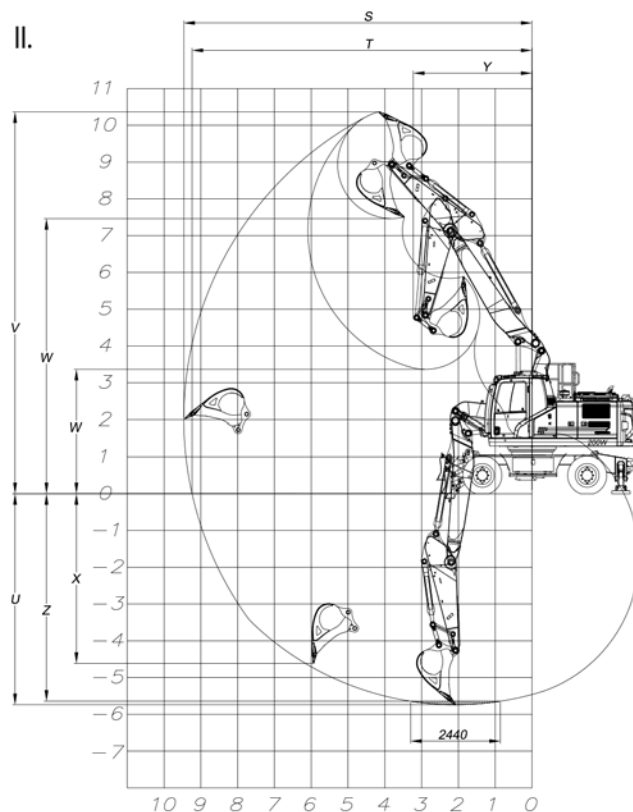
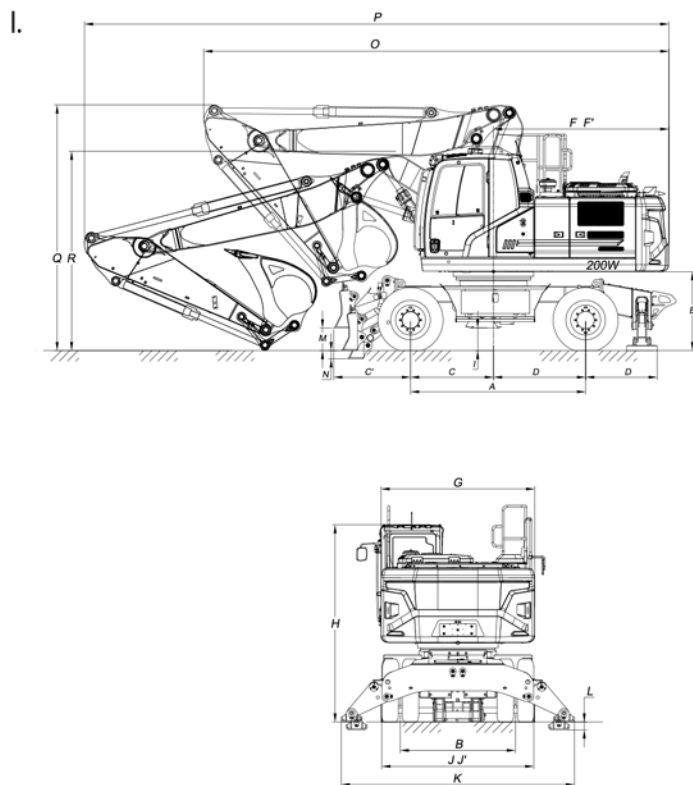
## LUBRICACIÓN

Sistema de lubricación centralizada para la lubricación de componentes con mayor dificultad de acceso tales como pluma y balancín.

## PESO OPERATIVO

|   |             |
|---|-------------|
| (200W) Hoja bulldócer y estabilizadores atrás | : 21.950 kg |
| (200W) Estabilizadores adelante y atrás       | : 22.450 kg |

El peso operativo, de acuerdo a los estándares de ISO 6016, incluye el depósito de combustible lleno, los líquidos del sistema hidráulico y otros líquidos, el peso del operador (75kg) y el peso de la máquina equipada como estándar. Los equipamientos opcionales no están incluidos.



## I. DIMENSIONES GENERALES

| Pluma  | 5.500 mm  |          |
|--|-----------|----------|
| Balancín   | *2.400 mm | 2.920 mm |
| A - Distancia entre ejes                                     | 2.850 mm  |          |
| B - Ancho de ejes  | 1.914 mm  |          |
| C - Distancia de centro de eje delantero a centro de máquina | 1.500 mm  |          |
| C' - Eje delantero máximo - Distancia topadora               | 1.140 mm  |          |
| D - Distancia de centro de eje trasero a centro de máquina   | 1.350 mm  |          |
| D' - Eje trasero - Distancia pie                             | 1.166 mm  |          |
| E - Altura desde chasis superior al suelo                    | 1.290 mm  |          |
| F - Longitud extremo posterior                               | 2.855 mm  |          |
| F' - Radio de giro   | 2.890 mm  |          |
| G - Anchura de chasis superior                               | 2.500 mm  |          |
| H - Altura de techo de cabina a suelo                        | 3.220 mm  |          |
| I - Altura mínima de chasis inferior a suelo                 | 335 mm    |          |
| J - Ancho de rodadura  | 2.500 mm  |          |
| J' - Ancho de la hoja topadora                               | 2.500 mm  |          |
| K - Anchura total con estabilizadoras                        | 3.800 mm  |          |
| L - Elevación de máquina con las patas                       | 130 mm    |          |
| M - Altura de cuchilla recogida al suelo                     | 370 mm    |          |
| N - Elevación de máquina con la cuchilla                     | 135 mm    |          |
| O - Longitud de máquina en posición transporte               | 9.510 mm  | 9.520 mm |
| P - Longitud total de máquina                                | 7.570 mm  | 7.570 mm |
| Q - Altura de pluma en posición traslación                   | 4.000 mm  | 4.630 mm |
| R - Altura de pluma en posición transporte                   | 3.250 mm  | 3.280 mm |

\* Estándar

## II. DIMENSIONES DE TRABAJO

| Pluma   | 5.500 mm  |           |
|---|-----------|-----------|
| Balancín  | *2.400 mm | 2.920 mm  |
| S - Máxima longitud de excavación.                      | 9.460 mm  | 9.910 mm  |
| T - Máxima longitud de excavación a nivel del suelo.    | 9.240 mm  | 9.700 mm  |
| U - Máxima profundidad de excavación.                   | 5.740 mm  | 6.240 mm  |
| V - Máxima altura de excavación.                        | 10.360 mm | 10.560 mm |
| W - Máxima altura de carga.                             | 7.460 mm  | 7.690 mm  |
| W' - Mínimo altura de carga.                            | 3.360 mm  | 2.800 mm  |
| X - Máxima profundidad para zapata vertical.            | 4.630 mm  | 5.000 mm  |
| Y - Mínimo radio de giro.                               | 3.230 mm  | 3.130 mm  |
| Z - Máxima profundidad a fondo de zanja (2440 mm nivel) | 5.640 mm  | 6.150 mm  |

\* Estándar

## III. ESPECIFICACIONES DE EXCAVACIÓN

|  |                    |
|--|--------------------|
| Capacidad de cazo estándar (SAE)                 | 0,9 m <sup>3</sup> |
| Fuerza de arranque de cazo (con Forzudo) ISO     | 15.900 kgf         |
| Fuerza de arranque de balancín (con Forzudo) ISO | 12.600 kgf         |

## HIDROMEK®

### OFICINAS CENTRALES

Ahi Evran OSB Mahallesi Osmanlı Caddesi No:1 06935 Sincan /ANKARA /TURQUIA  
Tel: (+90) 312 267 12 60 Fax: (+90) 312 267 21 12

### OFICINA EN ESPAÑA

HIDROMEK Maquinaria de Construcción España S.L C/La máquina 14. Poligono Industrial El Rogo. 08850 GAVA (BARCELONA) /ESPAÑA  
Phone: +34 93 638 849 Fax: +34 93 838 0714  
email: info@hidromek.es

### AVISO

HIDROMEK se reserva el derecho de modificar las especificaciones y el diseño del modelo indicado en este folleto sin previo aviso.