

H4 SÉRIE

HMK140 LC



HIDROMEK





Nouvelle série H4

L'innovation issue de l'expérience

Fabriquée avec une conception de système hydraulique développée dans nos usines, la pelle sur chenilles **HMK 140 LC** appartenant aux nouvelles pelles hydrauliques H4DROMEK de la série H4 offre des performances exceptionnelles en travaillant rapidement, avec une production et une efficacité remarquable.

Fournissant la puissance requise pour le travail demandé, avec l'avantage d'avoir des performances élevées dans différents domaines, la **HMK 140 LC** offre efficacité dans le temps, facilité d'utilisation, confort de l'opérateur et sécurité ainsi qu'un environnement de travail agréable.

H4
SERIES

Performances	6-7
Durabilité	8-11
Sécurité	12-13
Technologie	14-15
Confort	16-17
HÍDROMEK Smartlink – facilité d’entretien	18-19
Caractéristiques techniques	20-25

Les informations et les images ainsi que les équipements présentés dans cette brochure correspondent à la version de série ou à des options selon la configuration. HÍDROMEK se réserve le droit de modifier sans préavis les caractéristiques et la conception du modèle présenté dans cette brochure.





ATTENTION
AVANT D'OPÉRER LE MATÉRIEL METTEZ
LE ROBINET À VOS BRAS À LA POSITION "ARRÊTÉ"
SI NON, LE MATÉRIEL PEUT ÊTRE ENDOMMAGÉ





HMK 140 LC

Fort!

Conçue pour être excessivement résistante, la HMK 140 LC fournit un travail sans difficulté et constant, dans tous les domaines et conditions, en raison de sa structure équilibrée pensée dans nos usines et de son moteur à haute performance, de sa puissance, et de son équipement travaillé avec les dernières technologies.

Dynamique

Avec ses temps de cycle, son poids opérationnel et ses dimensions, la HMK 140 LC offre une productivité et une efficacité élevée dans toutes les conditions de terrain en ville ou sur le terrain.

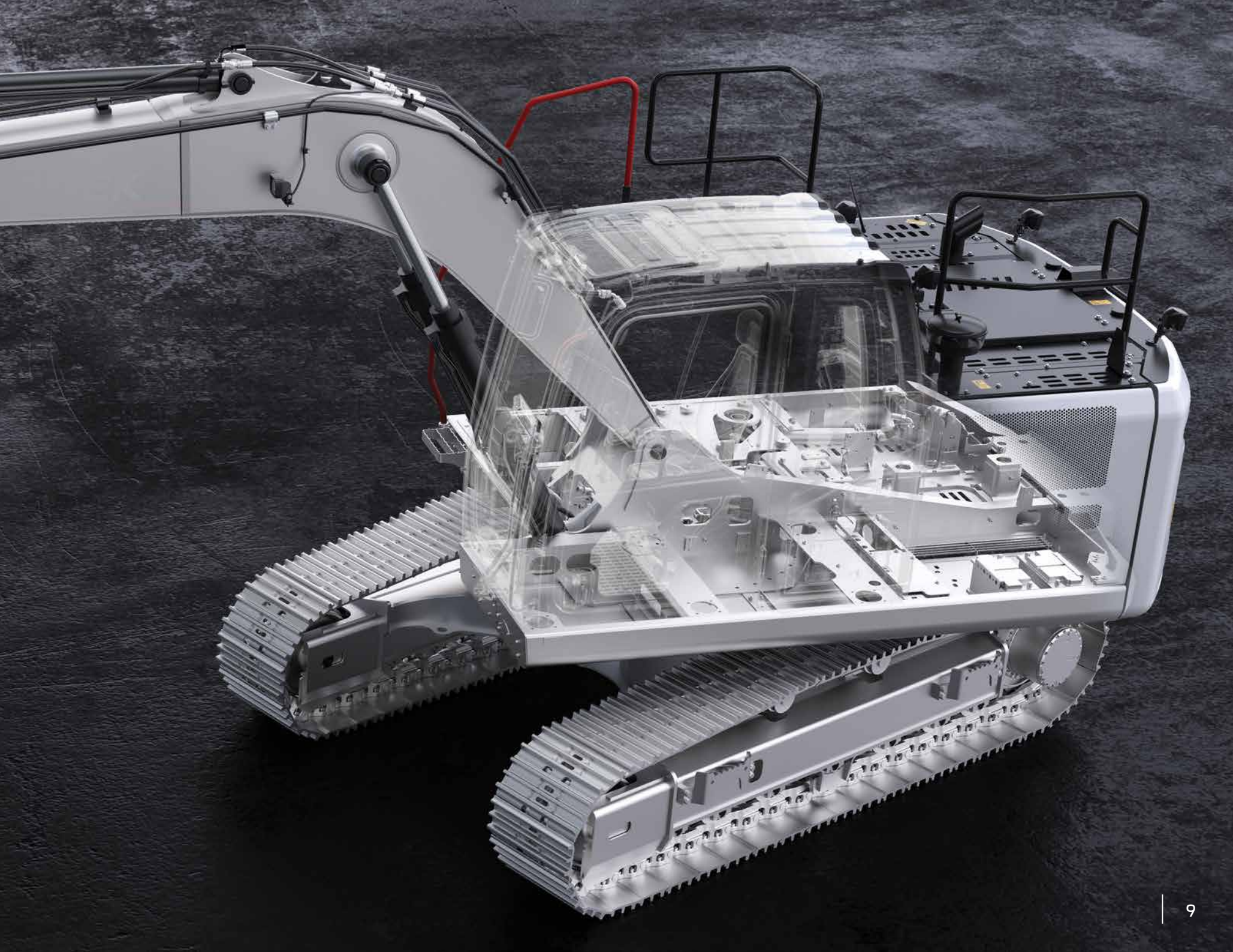
Innovante

Avec la propre conception d'HIDROMEK du système hydraulique de la série H4, la HMK 140 LC facilite le travail sur le terrain en offrant une utilisation facile, une sécurité optimale de l'opérateur et le confort souhaité grâce à sa technologie et son équipement haut de gamme



Un gain de durabilité

Bénéficiant d'une construction renforcée pour les usages intensifs et conçue dans une optique de performances maximales, de longévité et de fonctionnement sans encombre dans des conditions de terrain difficiles, les pelles HÍDROMEK sont plus durables grâce aux améliorations apportées à la nouvelle série H4.





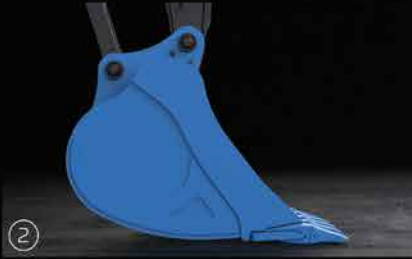
①

Plaques anti-usures plus durables (Hardox 450 HB)



⑤

Balancier robuste



②

Forme de godet optimisée



⑥

Flèche à structure renforcée



③

Pièces d'appui de balancier renforcées



⑦

Paliers moulés de vérin de flèche renforcés



④

Pointes moulées renforcées



⑧

Châssis inférieur et composants du train de roulement renforcés

Construction renforcée pour les usages intensifs

Dotées d'une conception renforcée pour les usages intensifs, les pelles de la série H4 sont construites dans les installations de production modernes d'HIDROMEK et subissent des processus de contrôle qualité exigeants. Elles affichent ainsi une excellente durabilité.

Bagues en bronze graphité



⑤

Les bagues en bronze graphité utilisées aux points de connexion flèche-balancier et flèche-châssis diminuent la fréquence des interventions de lubrification et empêchent efficacement l'usure des axes grâce au graphite intégré dans la structure interne des bagues. Ce matériau possède une très grande capacité d'absorption et de rétention de la graisse.

④

①



HIDROMEK

H4

HM140LC

Environnement de travail sûr

Cabine ROPS et FOPS

Dotées de série d'une structure de protection au retournement (ROPS) et de protection contre la chute d'objets (FOPS), les pelles de la série H4 procurent une sécurité et une durabilité maximales.

Champ de vision large

Conçue en accordant une importance particulière à la sécurité au travail, la série H4 assure un excellent champ de vision en réduisant au strict minimum les angles morts des caméras de recul et de vision latérale. Grâce à l'augmentation du nombre de projecteurs à LED, la vision nocturne est nettement améliorée sur les pelles de la série H4 ; en outre, les poignées rouges et les étiquettes de mise en garde assurent une sécurité maximale pour l'opérateur.

Systèmes d'avertissement sonore

Les pelles de la série H4 permettent un environnement de travail plus sûr grâce à leur avertisseur sonore de démarrage automatique, leur système d'avertissement de rotation et leur système d'avertissement de déplacement.





Technologie embarquée

Le système électronique des pelles de la série H4 est conçu pour protéger le moteur et les composants hydrauliques afin de permettre des économies de carburant et d'excellentes performances.

Système d'arrêt automatique

Sur la nouvelle série, le système d'arrêt automatique, avec des temps de ralenti et d'arrêt programmables, permet d'économiser du carburant en arrêtant le moteur lorsque la machine reste au ralenti. Le système d'arrêt automatique de la série H4 permet de réduire les frais d'exploitation au minimum et contribue à la protection de l'environnement.

La pompe de transfert de carburant sécurisé

La «pompe de transfert de carburant sécurisé» ajoutée sur la série H4 s'arrête automatiquement lorsque le réservoir est plein. Cette fonction s'active également lorsque la pompe ne transfère pas de carburant pendant 30 secondes, ce qui assure son arrêt automatique.

Technologie d'augmentation de puissance

Sur la série H4, la technologie d'augmentation de puissance s'active automatiquement lorsque la machine a besoin d'un surcroît de puissance, ce qui lui permet de fournir les performances voulues pour le travail à effectuer.

Panneau de commande à écran tactile de 8 pouces

Le panneau de commande à écran tactile de 8 pouces est positionné de manière ergonomique à un endroit facile d'accès pour l'opérateur. Le panneau de commande à écran tactile, constitué d'un matériel de haute qualité et d'un écran large, permet de contrôler facilement les fonctions de la machine et d'accéder aux informations.

Les fonctions du panneau de commande à écran tactile:

- Option multilingue
- Système d'écoute musicale intégré à l'écran tactile de 8 pouces
- Le système permet à l'opérateur de régler le débit requis pour l'accessoire sans quitter la cabine et d'enregistrer cette information pour 20 accessoires différents.
- L'interface utilisateur permet également de sélectionner une ligne à double ou simple effet.
- Pendant les déplacements, l'opérateur peut contrôler les caméras de recul et de vision latérale qui s'allument automatiquement et offrent une meilleure qualité d'image.
- Des informations sur la consommation moyenne et instantanée de carburant sont disponibles.
- Le système fournit également des informations sur la pression atmosphérique, la pression de suralimentation, la pression du carburant et la pression de la pompe hydraulique, entre autres.
- L'utilisateur peut obtenir des informations relatives aux heures de travail telles que le temps de travail, le temps d'utilisation des accessoires et les temps de déplacement.
- Des registres de maintenance peuvent être obtenus et l'utilisateur est averti lorsque la date de la prochaine intervention d'entretien approche.
- Le système peut fournir les codes de pannes et les registres.
- L'interface permet de contrôler les systèmes d'avertissement sonore.





OPERA, le guide du terrain

Les pelles de la série H4 sont équipées d'Opera (interface opérateur HÍDROMEK) qui permet à l'opérateur d'utiliser la machine facilement et de se sentir à l'aise et détendu comme s'il était au bureau.

Fonctions pouvant être contrôlées à l'aide d'Opera

- Contrôle du régime moteur
- Accès au menu du panneau de commande
- Fonctions des projecteurs, des essuie-glaces et de la caméra de recul
- Contrôle du système d'écoute musicale
- Contrôle de l'arrêt automatique du moteur pour assurer une économie de carburant maximale au ralenti lent
- Sur les machines de la série H4, le système de préchauffage qui permet de protéger le moteur et les systèmes hydrauliques peut être contrôlé via Opera.

Une conception esthétique de la puissance

La série H4 est équipée d'un siège ergonomique chauffant à suspension pneumatique dont l'angle du dossier est réglable à 35 degrés. Il permet à l'opérateur de travailler confortablement et sans se fatiguer pendant de longues heures.

La série H4, qui est dotée de nombreuses caractéristiques * telles que des manipulateurs et pédales à commande proportionnelle, une molette de commande de régime, un écran tactile pour l'opérateur, un éclairage intérieur, un porte-gobelet et un compartiment chauffant-réfrigérant, accordé plus d'importance au confort de l'utilisateur.

HIDROMEK

* D'autres caractéristiques dédiées au confort de l'utilisateur des machines de la série H4 figurent à la page 21.

Le confort d'un bureau dans un engin de chantier

Système de climatisation automatique

Les ouvertures d'aération et le système de climatisation, qui peuvent se régler automatiquement en fonction de la chaleur ambiante et qui équipent une cabine entièrement repensée, offrent les meilleures performances de refroidissement de la catégorie avec un gain de 30 %.

Grand angle de vision

Sur les machines de la nouvelle série, le nouveau système d'essuie-glace en deux parties conçu pour créer un environnement de travail plus confortable procure un grand angle de vision, ce qui augmente l'efficacité du travail de l'utilisateur.

Projecteurs à LED pour la vision nocturne

Les projecteurs à LED des nouvelles machines de la série H4 améliorent la vision nocturne et permettent à l'opérateur de travailler plus en sécurité et plus confortablement.

Amortisseurs

L'utilisation de 6 amortisseurs en silicone sur les pelles de la série H4 permet d'absorber le bruit, les chocs et les vibrations qui ne peuvent en aucun cas atteindre la cabine, quelles que soient les conditions de travail.



Vous avez le contrôle avec HÍDROMEK **SmartLink**

Le système télématique HÍDROMEK Smartlink permet à l'utilisateur d'accéder facilement à la localisation de la machine et aux informations techniques via un ordinateur et un téléphone portable.

Suivez le temps de travail et localisez votre machine grâce à HÍDROMEK Smartlink!

Grâce au système de suivi GPS, il est possible de tracer la position et les plages de temps de travail de la machine.

Analysez votre consommation de carburant grâce à HÍDROMEK Smartlink !

Il est possible d'analyser la consommation de carburant en fonction des conditions de travail de la machine et des paramètres quotidiens du carburant.

Vérifiez les travaux pour lesquels votre machine a été utilisée grâce à HÍDROMEK Smartlink!

Grâce aux informations sur le mode de travail, il est possible de connaître les heures de travail quotidiennes et totales de la machine pour les travaux d'excavation et d'arasement effectués avec une pince de démolition ou avec d'autres accessoires en option, en plus des informations sur le mode de puissance et les plages de vitesse.

Suivez la maintenance de votre machine grâce à HÍDROMEK Smartlink!

Dans la Liste des alertes, il est possible de vérifier la date de la prochaine intervention de maintenance de la machine tout en obtenant les coordonnées de l'atelier agréé le plus proche avec lequel le système permet aussi de prendre directement contact.

Prenez contact avec l'atelier agréé le plus proche ou le centre d'entretien régional via HÍDROMEK Smartlink!

Avec l'application, il est possible d'obtenir les coordonnées du centre d'entretien régional et des ateliers agréés du service après-vente d'HÍDROMEK ainsi que les indications pour s'y rendre.

Obtenez des rapports de performances sur les périodes sélectionnées pour vos machines grâce à HÍDROMEK Smartlink!

Pour n'importe quelle période sélectionnée, il est possible d'obtenir un rapport sur la consommation quotidienne de carburant, la consommation moyenne de carburant, les modes de puissance et de travail, les plages de temps de travail quotidiennes et les lieux de travail.



Télécharger l'application Smartlink





Maintenance facile et service rapide pour la série H4 grâce à un accès sûr et simple

Les pelles de la série H4, conçues pour permettre un accès rapide aux équipements hydrauliques et au moteur, sont faciles à entretenir et à réparer. La plupart des opérations de maintenance peuvent être effectuées facilement sans que l'on ait besoin de monter sur la machine, ce qui réduit le temps d'entretien et augmente le temps de travail effectif de la machine.

Le système de graissage automatique permet de lubrifier toutes les pièces de la machine à partir d'un seul et même point central.



MOTEUR

Marque et modèle	ISUZU AJ-4JJ1X	
Type	Moteur diesel 4 temps, 4 cylindres en ligne à injection directe, turbocompresseur et refroidisseur intermédiaire, refroidissement par eau	
Puissance	Valeur brute	98 CV (73 kW) à 2000 rpm (SAE J1995)
	Valeur nette	95 CV (70,9 kW) à 2000 rpm (SAE J1349)
Couple maximal	Valeur brute	385 Nm à 1600 rpm
	Valeur nette	378 Nm à 1600 rpm
Cylindrée	2999 cc	
Alésage x course	95,4 mm x 104,9 mm	
Classe d'émissions	Stage IIIA / Tier 3 (EU/EPA)	

SYSTÈME HYDRAULIQUE

POMPE PRINCIPALE

Type	2 pompes à pistons axiaux à cylindrée variable et plateau oscillant
Débit maximal	2 x 129 L/min
Pompe pilote	Type à engrenages 20 L/min

PRESSION DE SERVICE

Accessoires	350 kgf/cm ²
Augmentation de puissance	372 kgf/cm ²
Déplacement	350 kgf/cm ²
Rotation	260 kgf/cm ²
Pilote	40 kgf/cm ²

VÉRINS HYDRAULIQUES

Flèche	2 x ø105 x 75 x 1080 mm
Balancier	1 x ø115 x 80 x 1225 mm
Godet	1 x ø95 x 70 x 910 mm

SYSTÈME DE ROTATION

Moteur de rotation	Moteur à pistons à plateau oscillant à cylindrée fixe avec clapet amortisseur résistant intégré
Réduction	Système d'engrenage planétaire à 2 étages
Frein de rotation	Type à disque hydraulique à commande pilote et desserrage automatique
Vitesse de rotation	11,1 rpm

CHÂSSIS INFÉRIEUR

Construction	Châssis inférieur en «X» avec châssis latéraux en caisson pentagonal
Patins	Triple crampon - 500 mm
Nombre de patins	2 x 46 pièces
Nombre de galets inférieurs	2 x 7 pièces
Nombre de galets supérieurs	2 x 2 pièces
Tendeurs de chenilles	Type hydraulique avec amortisseur à ressort

SYSTÈME ÉLECTRIQUE

Tension	24 V
Batterie	2 x 12 V / 100 Ah
Alternateur	24 V / 50 A
Démarrreur	24 V / 4 kW

DÉPLACEMENT ET FREINS

Déplacement	Entièrement hydrostatique	
Moteur de déplacement	Moteur à pistons axiaux à 2 étages de vitesse et plateau oscillant	
Réduction	Système d'engrenage planétaire à 2 étages	
Vitesse de déplacement	Vitesse rapide	5,6 km/h
	Vitesse lente	3,3 km/h
Traction maximale	11.600 kgf	
Capacité de franchissement de pentes	35° (%70)	
Frein de stationnement	Type à disque hydraulique à commande pilote et desserrage automatique	
Pression au sol (avec des patins de 500 mm)	0,44 kgf/cm ²	

CONTENANCES

Réservoir de carburant	280 L	Système de refroidissement du moteur	20 L
Réservoir hydraulique	115 L	Huile moteur	16 L
Système hydraulique	210 L		

POIDS EN ORDRE DE MARCHE (kg)

	Flèche monobloc	Flèche à volée variable
HMK140 LC	14.800	15.100

ÉQUIPEMENT

HMK 140 LC

Moteur	De série	En option
Moteur diesel refroidi par eau avec turbocompresseur et refroidisseur intermédiaire	●	
Fonction de préchauffage du moteur	●	
Ralenti automatique	●	
Système de ralenti automatique à une touche	●	
Fonction d'arrêt automatique	●	
Filtre à air à deux étages	●	
Indicateur de colmatage du filtre à air	●	
Système d'avertissement de basse pression du moteur	●	
Système d'avertissement en cas de surchauffe	●	
Modes de puissance réglables	●	
Fonction de travail en haute altitude	●	
Gestion électronique du moteur	●	

Système hydraulique	De série	En option
Soupape de régénération de la flèche et du balancier	●	
Augmentation de puissance automatique	●	
Fonction de manœuvre en douceur de la flèche		0
Filtre hydraulique principal	●	
Ports de secours (distributeur)	●	
Amortissement des vérins et joints anti-contamination	●	
Ligne hydraulique à simple effet, marteau		0
Ligne hydraulique à double effet, pince		0
Ligne supplémentaire		0
Ligne d'accouplement rapide		0
Paramètres des accessoires accessibles via le tableau de bord		0

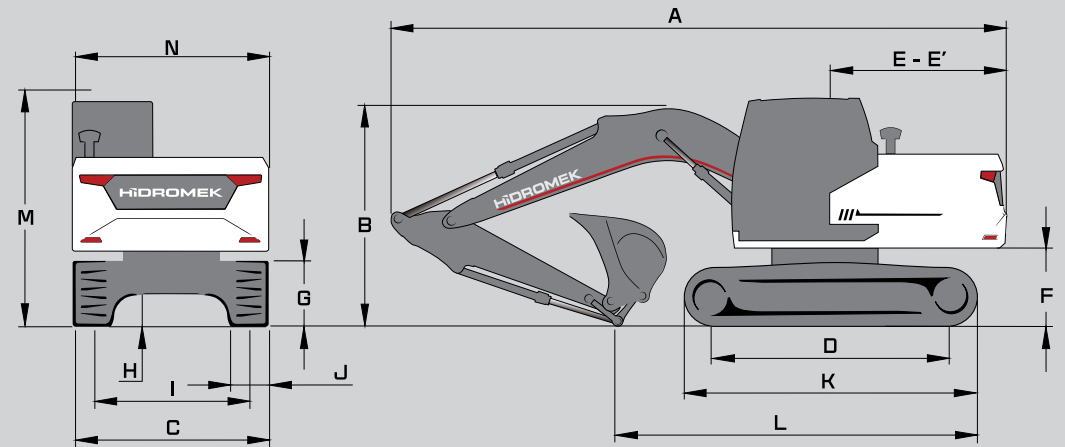
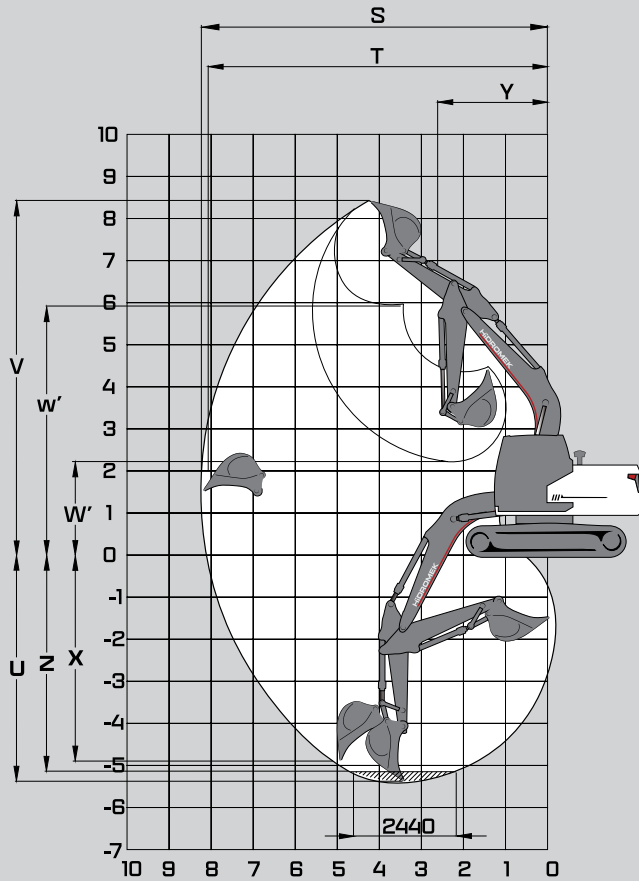
CABINE DE L'OPÉRATEUR	De série	En option
Cabine pressurisée et insonorisée	●	
Climatisation	●	
Siège à suspension pneumatique	●	
Siège chauffant		0
Écran tactile pour l'opérateur	●	
Système de contrôle Opera	●	
Molette de commande de régime	●	
Vitesse de déplacement automatique (lente/rapide)	●	
4 modes de travail différents	●	
Pare-brise coulissant et pare-brise inférieur amovible	●	
Fenêtre de porte gauche ouvrante	●	
Essuie-glace de pare-brise supérieur et inférieur	●	
Manipulateurs et pédales	●	
Pédales de déplacement et leviers de commande	●	
Manipulateurs et pédales à commande proportionnelle		0
Avertisseur sonore électrique	●	
Éclairage intérieur	●	
Porte-gobelet	●	
Rangement pratique	●	
Rangement pratique (pour les équipements)	●	
Compartment chauffant-réfrigérant	●	
Plancher facile à nettoyer	●	
Prise d'alimentation 12 V	●	
Port de connexion pour ordinateur	●	
Radio / MP3 / USB / AUX	●	

Châssis inférieur	De série	En option
Chenilles en options largeur 600 / 700		0
Chenilles caoutchouc		0
Chenilles lubrifiées	●	
Alarme de surchage	●	

Sécurité	De série	En option
Structure de protection au retournement (ROPS)	●	
Structure de protection contre la chute d'objets (FOPS)	●	
Caméra de recul	●	
Caméra de vision latérale		0
Rétroviseurs droit et gauche	●	
Feux de travail	●	
Feux de travail à LED		0
Gyrophare		0
Alarme de rotation et de déplacement		0
Commutateur d'arrêt d'urgence du moteur	●	
Frein de rotation à commande pilote et desserrage automatique	●	
Soupape de sécurité des vérins de flèche et de balancier		0
Système d'avertissement de surcharge		0
Coupe-batterie	●	
Mains courantes près des marchepieds et sur le châssis supérieur	●	
Plaques antidérapantes en métal perforé	●	
Dispositif de verrouillage de sécurité	●	
Verre de sécurité	●	
Marteau de secours	●	
Couvercle de réservoir de carburant verrouillable	●	
Protections supérieure et inférieure pour pare-brise		0
Grille de protection de la cabine de l'opérateur		0

Divers	De série	En option
Système télématique (HIDROMEK Smartlink)		0
Système GEO		0
Pompe de transfert de carburant avec arrêt automatique	●	
Capteur d'eau sur le préfiltre de carburant	●	
Biodiesel B7	●	
Alternateur-batterie	●	
Indicateur de charge de la batterie	●	
Système de lubrification automatique		0
Protections des projecteurs de travail		0
Filtre de conduite de retour de marteau hydraulique		0
Fonction de combinaison double pompe		0
Choix des accessoires à simple ou double effet au tableau de bord		0
Choix de la méthode de contrôle pour les accessoires en option		0
Protection de la tuyauterie des vérins de flèche		0
Protection de la tige de vérin de godet		0
Avertisseur sonore	●	
Contrepoids		0

● DE SÉRIE 0 EN OPTION



DIMENSIONS

		Flèche monobloc			Flèche à volée variable	
		*4,60			*4,80	
FLÈCHE (m)		*2,30	2,60	2,90	*2,30	2,60
BALANCIER (m)		*2,30	2,60	2,90	*2,30	2,60
DIMENSIONS GÉNÉRALES (mm)	A) Longueur hors tout	7.890	7.890	7.870	8.090	8.060
	B) Hauteur hors tout (au sommet de la flèche)	2.830	2.950	3.030	2.800	2.920
	C) Largeur hors tout	2.490				
	D) Distance entre barbotins	3.035				
	E) Distance entre axe de rotation et extrémité arrière	2.250				
	E') Rayon de rotation de l'arrière	2.310				
	F) Dégagement du contrepoids	937				
	G) Hauteur de chenille	834				
	H) Garde au sol	430				
	I) Écartement des chenilles	1.990				
	J) Largeur de patin	500				
	K) Longueur de chenille	3.750				
	L) Longueur au sol (transport)	4.650	4.500	4.260	5.070	4.950
	M) Hauteur hors tout de la cabine	2.870				
N) Largeur hors tout du châssis supérieur	2.500					
RAYONS D'ACTION (mm)	S) Portée maximale d'excavation	8.220	8.520	8.810	8.480	8.790
	T) Portée maximale d'excavation au niveau du sol	8.070	8.380	8.670	8.340	8.650
	U) Profondeur maximale d'excavation	5.360	5.660	5.960	5.330	5.640
	V) Hauteur maximale d'excavation	8.430	8.680	8.860	9.210	9.490
	W) Hauteur maximale de déchargement	5.920	6.150	6.330	6.640	6.900
	W') Hauteur minimale de déchargement	2.220	1.920	1.610	2.700	2.420
	X) Profondeur maximale d'excavation verticale	4.890	5.180	5.480	4.600	4.940
	Y) Rayon de rotation minimal	2.620	2.670	2.690	2.590	2.700
Z) Profondeur d'excavation maximale (niveau 2 440 mm)	5.140	5.460	5.780	5.210	5.520	

* De série

FORCES

		Flèche monobloc			Flèche à volée variable	
FLÈCHE (m)		4,60			4,80	
BALANCIER (m)		*2,30	2,60	2,90	*2,30	2,60
SAE	Force d'excavation au godet	8.200				
	Force d'excavation au godet (augmentation de puissance)	8.700				
	Force d'arrachement au balancier	6.600	6.100	5.600	6.600	6.100
	Force d'arrachement au balancier (augmentation de puissance)	7.000	6.400	5.900	7.000	6.400
ISO	Force d'excavation au godet	9.500				
	Force d'excavation au godet (augmentation de puissance)	10.000				
	Force d'arrachement au balancier	6.900	6.300	5.800	6.900	6.300
	Force d'arrachement au balancier (augmentation de puissance)	7.300	6.700	6.100	7.300	6.700

A- Densité du matériel inférieure à 2.000 kg/m³

B- Densité du matériel inférieure à 1.800 kg/m³

C- Densité du matériel inférieure à 1.500 kg/m³

D- Densité du matériel inférieure à 1.200 kg/m³

GODET STANDARD



	Largeur	1.000 mm	
	Capacité (SAE)	0,6 m ³	
	Poids	525 kg	
	Nombre de dents	4	
		4.6 FLÈCHE	*2P FLÈCHE
BALANCIER	2,00 m	A	A
	*2,30 m	B	A
	2,60 m	C	B
	2,90 m	C	C

PRINCIPE DE SÉLECTION DES GOGETS EN OPTION

Godet à usage général



		600 mm	810 mm	890 mm	1.145 mm	1.210 mm			
		0,30 m ³	0,45 m ³	0,50 m ³	0,70 m ³	0,75 m ³			
		350 kg	450 kg	490 kg	560 kg	580 kg			
		3	3	4	5	5			
		4.6 FLÈCHE	2P FLÈCHE	4.6 FLÈCHE	2P FLÈCHE	4.6 FLÈCHE	2P FLÈCHE	4.6 FLÈCHE	2P FLÈCHE
BALANCIER	2,00 m	A	A	A	A	C	A	C	B
	*2,30 m	A	A	A	A	C	B	D	C
	2,60 m	A	A	A	A	D	C	D	C
	2,90 m	A	A	A	B	A	D	D	D

* De série

ACCESSOIRES

ATTACHE RAPIDE



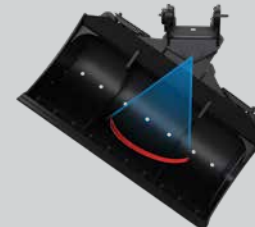
DÉFONCEUSE



GODET DE NETTOYAGE



GODET INCLINABLE



GRAPPIN



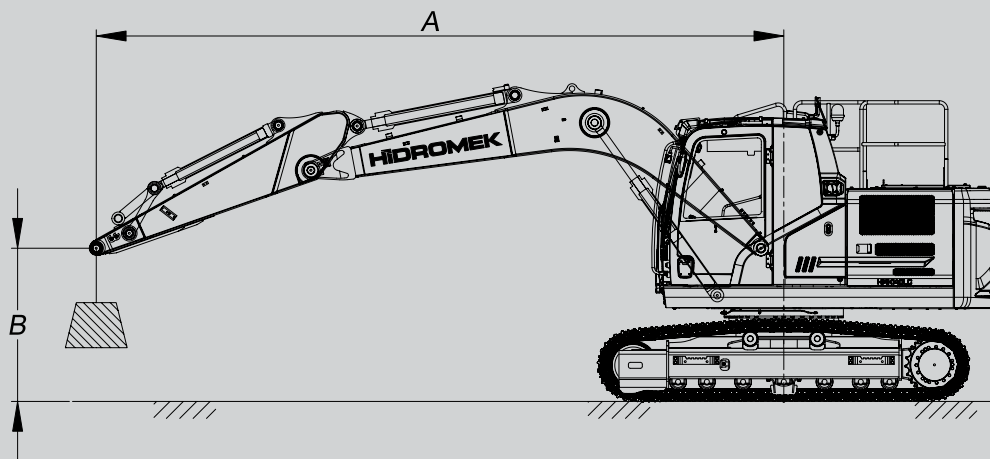
CAPACITÉ DE LEVAGE (kg)												HMK140 LC			
	Flèche: 4,6 m		Balancier: 2,3 m		Sans godet		STD, chenille 500 mm		CW: 2300 kg				: Avant		: Côté
A, m	1,5		3,0		4,5		6,0		7,5		9,0		Portée maximale		
B, m															R, m
6,0					*3950	*3950							*2900	*2900	5.22
4,5					*4200	4000	*3800	2500					*2700	2350	6.23
3,0			*7300	7000	*5150	3750	3800	2400					*2700	2000	6.76
1,5					5650	3450	3650	2300					*2850	1850	6.92
0 (au niveau du sol)			*7050	5900	5450	3250	3550	2200					3000	1900	6.74
-1,5	*5900	*5900	*10650	5900	5400	3200	3550	2200					3400	2100	6.19
-3,0	*11150	*10750	*9050	6050	5450	3300							4500	2750	5.14

CAPACITÉ DE LEVAGE (kg)												HMK140 LC			
	Flèche: 4,6 m		Balancier: 2,6 m		Sans godet		STD, chenille 500 mm		CW: 2300 kg				: Avant		: Côté
A, m	1,5		3,0		4,5		6,0		7,5		9,0		Portée maximale		
B, m															R, m
6,0													*2450	*2450	5.62
4,5					*3850	*3850	*3850	2500					*2250	2150	6.57
3,0			*6650	*6550	*4850	3800	3800	2450					*2250	1850	7.07
1,5			*8650	6250	5700	3500	3650	2300					*2350	1750	7.23
0 (au niveau du sol)			*7200	5900	5450	3250	3550	2200					*2650	1750	7.05
-1,5	*5300	*5300	*10550	5850	5350	3200	3500	2150					3100	1950	6.53
-3,0	*9400	*9400	*9500	5950	5400	3250							4000	2450	5.55

CAPACITÉ DE LEVAGE (kg)												HMK140 LC			
	Flèche: 4,6 m		Balancier: 2,9 m		Sans godet		STD, chenille 500 mm		CW: 2300 kg				: Avant		: Côté
A, m	1,5		3,0		4,5		6,0		7,5		9,0		Portée maximale		
B, m															R, m
7,5													*2500	*2500	4.42
6,0													*2050	*2050	5.99
4,5							*3600	2550					*1900	*1900	6.88
3,0			*5850	*5850	*4500	3850	3800	2450					*1900	1700	7.36
1,5			*9200	6400	5750	3500	3650	2300	*2050	1600			*1950	1600	7.51
0 (au niveau du sol)			*7650	5900	5450	3250	3550	2200					*2200	1650	7.34
-1,5	*5000	*5000	*10050	5800	5350	3150	3450	2100					*2600	1800	6.84
-3,0	*8400	*8400	*9900	5850	5350	3200							*3550	2200	5.92
-4,5			*7100	6150									*4600	3600	4.29

CAPACITÉ DE LEVAGE (kg)												HMK140 LC					
A, m	Flèche: 4,8 m		Balancier: 2,3 m		Sans godet		STD, chenille 500 mm		CW: 2300 kg				: Avant		: Côté		
	1,5		3,0		4,5		6,0		7,5		9,0		Portée maximale				
B, m	: Avant		: Côté		: Avant		: Côté		: Avant		: Côté		: Avant		: Côté		R, m
7,5														*3750	*3750	3.83	
6,0					*5000	4100								*2950	2800	5.58	
4,5					*5500	3950	3850	2500						*2700	2100	6.53	
3,0					5950	3700	3750	2400						*2650	1800	7.04	
1,5					5600	3400	3600	2250						2750	1700	7.19	
0 (au niveau du sol)					5400	3200	3500	2150						2800	1750	7.02	
-1,5			*8600	5800	5350	3150	3500	2150						3150	1950	6.49	
-3,0					*4450	3200											

CAPACITÉ DE LEVAGE (kg)												HMK140 LC					
A, m	Flèche: 4,8 m		Balancier: 2,6 m		Sans godet		STD, chenille 500 mm		CW: 2300 kg				: Avant		: Côté		
	1,5		3,0		4,5		6,0		7,5		9,0		Portée maximale				
B, m	: Avant		: Côté		: Avant		: Côté		: Avant		: Côté		: Avant		: Côté		R, m
7,5														*3100	*3100	4.40	
6,0					*4400	4150								*2500	*2500	5.97	
4,5					*4800	4000	3900	2500						*2300	1950	6.87	
3,0			*8850	7000	6000	3750	3800	2400						*2250	1700	7.35	
1,5					5650	3400	3600	2250						*2300	1600	7.50	
0 (au niveau du sol)			*5150	*5150	5400	3200	3500	2150						*2550	1600	7.33	
-1,5			*8500	5700	5300	3100	3450	2100						2900	1800	6.83	
-3,0			*6650	5850	*4900	3150								*3000	2200	5.90	



HIDROMEK®

USINE-SIÈGE SOCIAL

Adresse : Ahi Evran OSB Mahallesi,
Osmanlı Caddesi, No:1, 06935
Sincan-ANKARA/TURQUIA

Téléphone: +90 312 267 12 60

Fax : +90 312 267 12 39

E-mail: export@hidromek.com.tr

SERVICE APRÈS-VENTE

Adresse : İstanbul Yolu 17. Km,
Şehit Osman Avcı Mahallesi,
No: 479, Etimesgut-ANKARA/TURQUIA

Téléphone: +90 312 280 87 40

Fax : +90 312 280 87 48

HIDROMEK® WEST

HIDROMEK MAQUINARIA DE CONSTRUCCION ESPAÑA S.L.

Adresse : Avenida Del Progres 7 08840 –
Viladecans Barcelona / ESPAGNE

Téléphone: +34 93 638 84 65

E-mail : info@hidromek.es

HIDROMEK® JAPAN

Adresse : 5-10, Hashimoto 6-chome,
Midori-Ku, Sagamihara,
Kanagawa, 252-0143 JAPON

Téléphone: +81 42 703 0261

Fax : +81 42 703 0262

HIDROMEK® RUS

Adresse : 72, Zhivopisnaya str, Building A,
village Oktyabrskiy,
Krasnodar, 350032, RUSSIA

Téléphone: +7 861 290 3007

E-mail : info@hidromek.ru

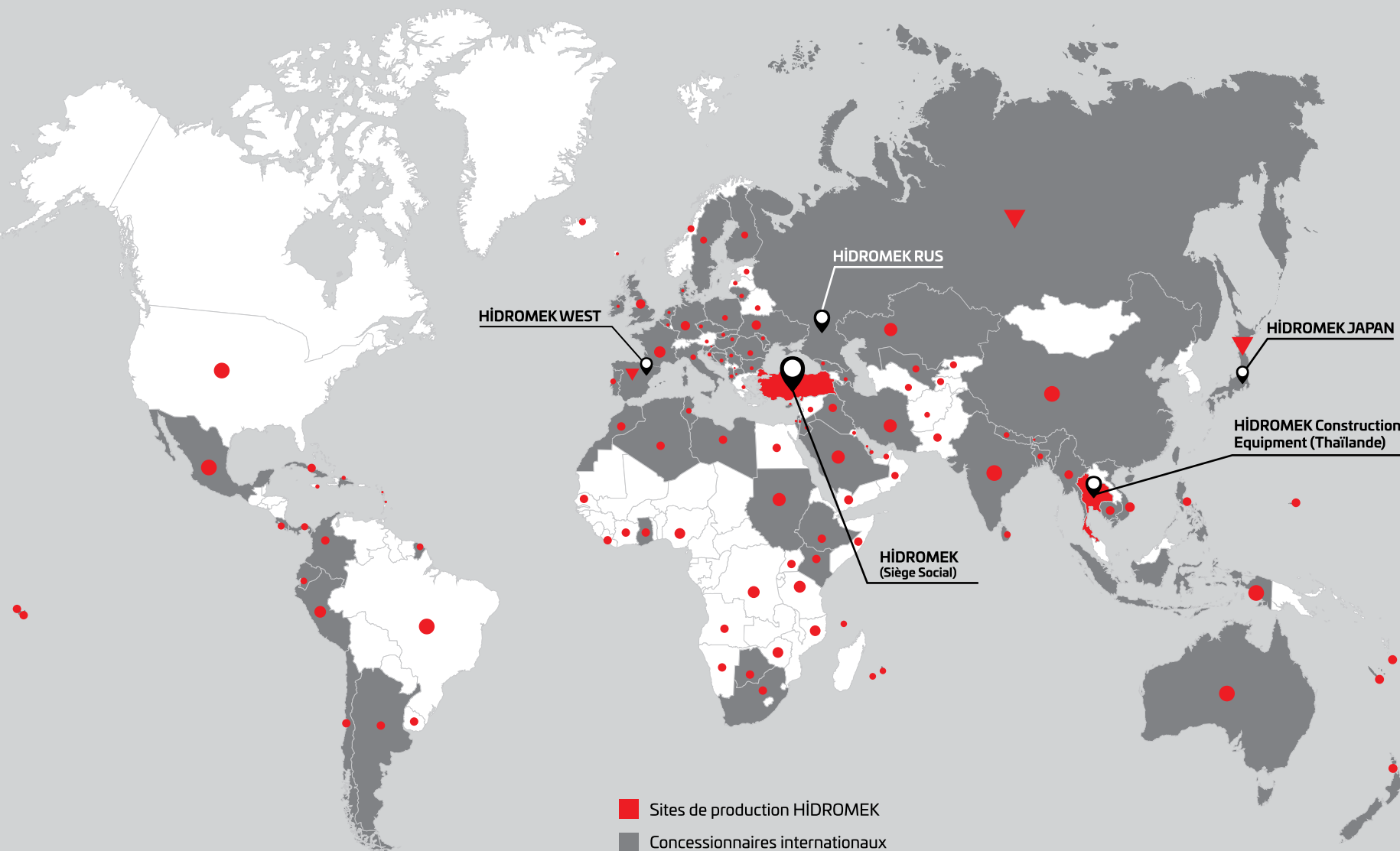
HIDROMEK® HCE

HIDROMEK Construction Equipment (Thailand) Ltd.

Adresse : Amata City Chonburi Industrial Estate Phase 7,
No. 700/669 Moo 1, T.Phanthong,
A.Phanthong, Chonburi 20160, THAILAND

Téléphone: +66 38 447 349

Fax : +66 38 447 355



- Sites de production HÍDROMEK
- Concessionnaires internationaux
- ▼ Sites de services après vente
- Pays où se trouvent les machines HÍDROMEK

HIDROMEK®

Together Stronger

www.hidromek.com

[f hidromek.tr](https://www.facebook.com/hidromek.tr) [t Hidromek](https://twitter.com/Hidromek) [i hidromekofficial](https://www.instagram.com/hidromekofficial) [y HidromekTv](https://www.youtube.com/HidromekTv) [in company/hidromek](https://www.linkedin.com/company/hidromek)

