


**NOUVEAU!**

## MOTEUR

Marque, modèle	: ISUZU-6HK1X
Type	: Moteur diesel refroidi par eau, 4 temps, 6 cylindres en ligne Injection directe, suralimenté et intercooler
Puissance	: 281 HP (210 kW) @1900 rpm / SAE J1995 (Brut)
Couple maximal	: 1080 Nm @1500 rpm (Brut)
Cylindrée	: 7790 cc
Alésage x course	: ø 115 mm x 125 mm
Classe d'émissions	: Stage V-EU

## CHASSIS AUXILIAIRE

Construction	: Châssis inférieur en « X », châssis latéral en caisson pentagonal
Patin	: Triple nervure
Nb de patins	: 2 x 50 pcs
Nb de rouleaux inférieurs	: 2 x 9 pcs
Nb de rouleaux supérieurs	: 2 x 2 pcs
Protection train de roulement	: Protection complète
Tendeur de chenille	: Hydraulique, avec amortisseur à ressort

## CABINE

<ul style="list-style-type: none"> <li>• Améliore la visibilité panoramique de l'opérateur</li> <li>• Augmente l'espace intérieur de la cabine</li> <li>• Utilisation de 6 silent-blocs sur la cabine pour amortir les vibrations.</li> <li>• Grande capacité d'air conditionné</li> <li>• Haute résolution, rétro-éclairage LED, écran LCD couleur</li> <li>• Compartiment réfrigéré</li> <li>• Porte gobelet, boîte à gants</li> <li>• Tapis de sol anti dérapant</li> <li>• Améliore le confort de l'opérateur à travers le siège multi réglables</li> <li>• Cabine complètement repensée pour une ergonomie optimale en relocalisant le tableau de bord et en restylisant les pédales et les joysticks.</li> </ul>
--

## DEPLACEMENT ET FREINS

Déplacement	: Entièrement hydrostatique
Moteur de déplacement	: Moteur à pistons axiaux avec 2 paliers de vitesse et plateau incliné
Réducteur	: Système à engrenage planétaire à 2 étages
Vitesse de déplacement	
Élevée	: 5,0 km/h
Faible	: 2,9 km/h
Traction max.	: 30.470 kgf
Pente admissible	: 35° (%70)
Frein de stationnement	: Hydraulique, à disque, avec avertissement automatique
La pression au sol	: 0,72 kgf/cm <sup>2</sup>

## LUBRIFICATION

Un système de lubrification centrale est disponible afin de lubrifier les points difficiles à atteindre, la flèche et le bras, par exemple.

## SYSTEME HYDRAULIQUE

<b>Pompe principale</b>	
Type	: 2 pompes à pistons axiaux avec double cylindrée variable et plateau incliné
Débit max.	: 2 x 300 L/m
Pompe pilotage	: A engrenage, 28,5 L/min
<b>Pressions de fonctionnement</b>	
Cylindres	: 350 kgf/cm <sup>2</sup>
Translation	: 350 kgf/cm <sup>2</sup>
Rotation	: 285 kgf/cm <sup>2</sup>
Pilotage	: 40 kgf/cm <sup>2</sup>
<b>Cylindres</b>	
Flèche	: 2 x ø 145 x ø 100 x 1.510 mm
Balancier	: 1 x ø 170 x ø 120 x 1.735 mm
Godet	: 1 x ø 120 x ø 85 x 1.060 mm

## OPERA CONTROL SYSTEM

<ul style="list-style-type: none"> <li>• Utilisation facile du tableau de bord et des menus</li> <li>• Améliore la consommation carburant et la productivité</li> <li>• Efficacité maximum par la sélection des différents modes de puissance et de travail</li> <li>• Prévention de la surchauffe et protection du système sans interruption du travail</li> <li>• Powerboost automatique avec position marche/arrêt</li> <li>• Arrêt automatique du circuit électrique</li> <li>• Information sur la maintenance et du système de prévention</li> <li>• Visualisation des erreurs et système de prévention</li> <li>• Système antivol avec code personnel</li> <li>• Powershift automatique pour améliorer les performances</li> </ul>	<ul style="list-style-type: none"> <li>• Hidromek Smartlink (en Option)</li> <li>• Pré-chauffage automatique</li> <li>• Ralenti automatique et décélération automatique du système</li> <li>• Possibilité d'enregistrer 27 différentes heures de fonctionnement</li> <li>• Sélection multi-langages sur le tableau de bord</li> <li>• Surveillance en continue des paramètres opérationnels tel que pression, température, charge du moteur</li> <li>• Caméra de recul et sur le bras (en option)</li> </ul>
--	--

## SYSTEME DE ROTATION

Moteur	: Moteur à pistons axiaux à cylindrée constante et plateau incliné
Réducteur	: A engrenage planétaire à 2 étages
Frein de rotation	: Hydraulique, à disque, avec avertissement
Vitesse de rotation	: 9,4 rpm

## CAPACITES DE REMPLISSAGE

Réservoir	: 565 L	Système de refroidissement du moteur	: 55 L
Réservoir hydraulique	: 265 L	Huile moteur	: 36 L
Système hydraulique	: 470 L		

## SYSTEME ELECTRIQUE

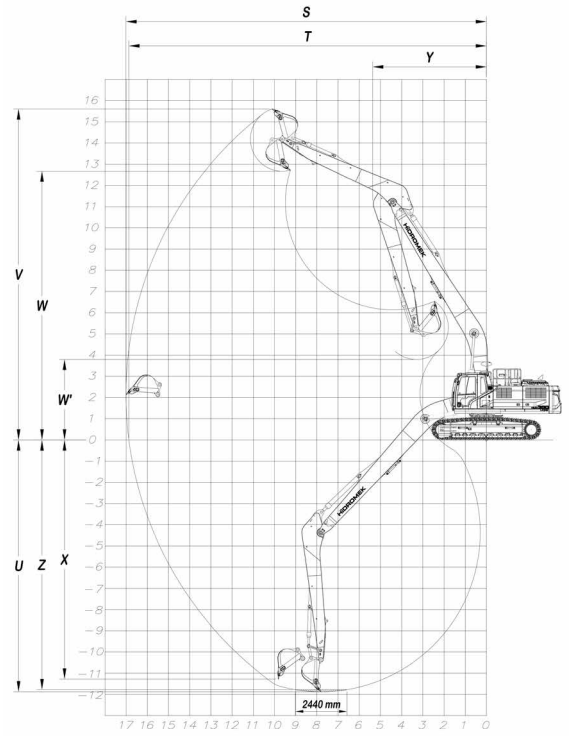
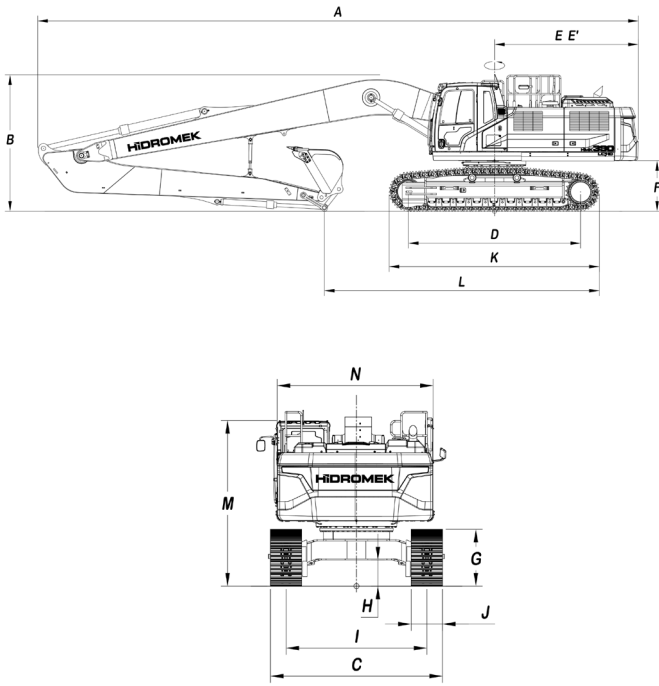
Tension	: 24V
Batterie	: 2 x 12V / 150 Ah
Alternateur	: 24V / 50 A
Démarreur	: 24V / 5 kw

## POIDS

Poids en ordre de marche de la machine en série	: 42.100 kg
---	-------------

Conformément à la norme ISO 6016, le poids de travail opérationnel comprend le poids de la machine avec un équipement standard et un réservoir de carburant entièrement ravitaillé, un système hydraulique et d'autres fluides de fonctionnement, ainsi que le poids de l'opérateur de 75 kg. Le poids de l'équipement supplémentaire n'est pas pris en compte

# HMK 390 LCLRH4



## DIMENSIONS GENERALES

Dimension de la flèche	10.000 mm
Dimension du balancier	6.000 mm
A - Longueur totale	14.840 mm
B - Hauteur de la flèche (expédition)	3.370 mm
C - Largeur du châssis inférieur	3.500 mm
D - Longueur de la base de la chenille	4.240 mm
E - Distance Contrepoids	3.570 mm
E' - Rayon de travail au contrepoids	3.590 mm
F - Garde au sol du châssis supérieur	1.250 mm
G - Hauteur de la chenille	1.090 mm
H - Garde au sol	505 mm
I - Ecartement des chenilles	2.700 mm
J - Largeur du patin	800 mm
K - Longueur du châssis inférieur (à partir du patin)	5.190 mm
L - Longueur d'expédition	6.790 mm
M - Hauteur de la cabine	3.190 mm
N - Largeur du châssis supérieur	2.990 mm

## DIMENSIONS EN FONCTIONNEMENT

Dimension de la flèche	10.000 mm
Dimension du balancier	6.000 mm
S - Portée maximale	17.010 mm
T - Portée maximale au niveau du sol	16.870 mm
U - Profondeur d'excavation maximale	11.870 mm
V - Hauteur d'excavation maximale	15.610 mm
W - Hauteur de déchargement maximale	12.680 mm
W' - Hauteur de déchargement minimale	3.790 mm
X - Profondeur d'excavation verticale maximale	11.280 mm
Y - Rayon de rotation minimale	5.510 mm
Z - Profondeur d'excavation horizontale de 2440 mm	11.770 mm

## CARACTÉRISTIQUES GÉNÉRALES

Godet de série (SAE)	1,0 m <sup>3</sup>
Puissance d'excavation du godet (augmentation de la puissance)	10.400 kgf
Puissance d'arrachement du bras (augmentation de la puissance)	7.300 kgf

\*De série



## HIDROMEK®

### USINE-SIEGE SOCIALE

Ahi Evran OSB Mahallesi Osmanlı Caddesi No:1 06935 Sincan / ANKARA / TURQUIE  
Phone: (+90) 312 267 12 60 Fax: (+90) 312 267 21 12  
www.hidromek.com

### AVERTISSEMENT

HIDROMEK a le droit de modifier les caractéristiques techniques et la conception du modèle indiquées dans cette brochure sans préavis.